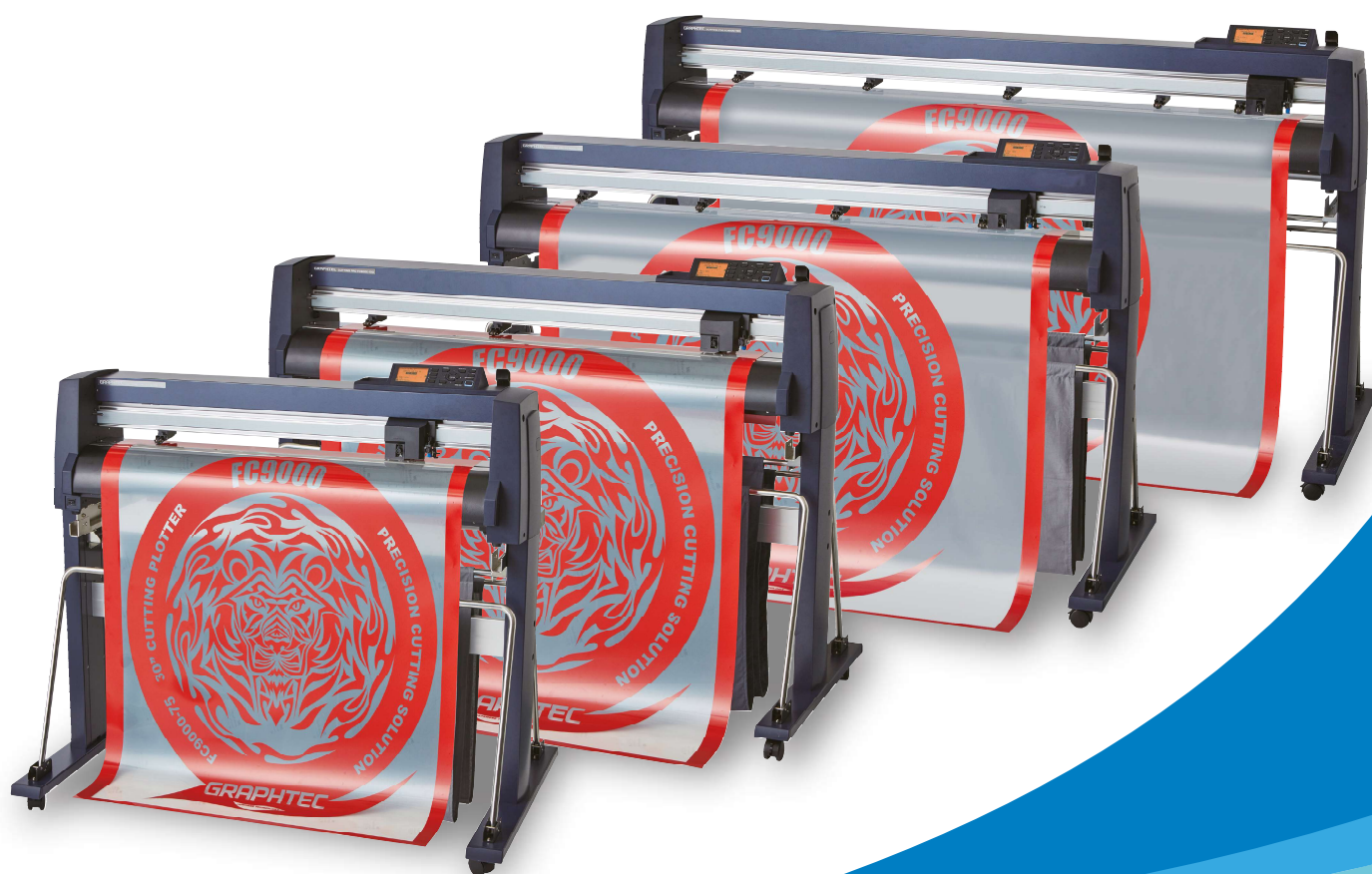


GRAPHTEC

FC9000^{75/100/140/160}

La meilleure qualité de découpe au monde

Notre modèle phare haut de gamme est équipé de fonctions avancées garantissant une efficacité maximale.



Le meilleur niveau de performance

Les meilleures performances dans la catégorie des plotters de découpe à galets.

Une productivité élevée

Il est équipé des derniers raffinements techniques garantissant une facilité d'utilisation et une réduction du temps de découpe pour une productivité élevée.

Un package logiciel complet

Les logiciels inclus sont simples à utiliser et vous permettent d'effectuer des découpes de qualité.

ankersmit.fr

Des performances exceptionnelles

Le meilleur de sa catégorie

La série FC 9000 offre une productivité et des capacités inégalées avec une gamme plus étendue de supports, des plus épais aux plus fins.

- Vitesse de coupe max. de 1485 mm/s
- Accélération maximale de 4 G
- Force de coupe maximale de 600 gf

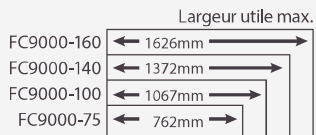


Second outil pour le tracé (en option)

4 formats pour répondre à votre demande

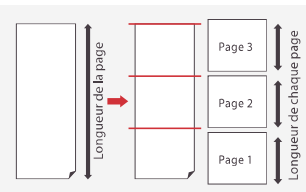
La largeur de coupe minimale est de 50 mm. La largeur de coupe maximale dépend du modèle:

762 mm, 1067 mm, 1372 mm, 1626 mm.



Panneau automatique

Cette fonction permet de fractionner automatiquement les travaux de grande longueur en pages plus petites coupées de manière séquentielle évitant ainsi la dérive du média. Ça diminue la longueur déroulée permettant une découpe stable. C'est très utile pour découper avec la meilleure précision dans les tolérances annoncées.



Panneau de commande intuitif

Le panneau de commande a un grand écran LCD de 94 mm. Il est très simple d'emploi grâce aux icônes, et il est multi-langues.



Un défilement fiable sur les longueurs (Enrouleur automatique)

On peut découper sur une longueur de 15 m (*1) rendant possible la découpe de grands formats avec un chariot stable et une excellente qualité de découpe. De plus, si le FC 9000 est équipé de l'enrouleur automatique (option *2), la matière est rembobinée automatiquement pour une meilleure productivité.



(*1) Selon les paramètres indiqués par Graphtec.

(*2) Pour les modèles FC9000-140/160

- Longueur garantie de 20 m avec des pages de moins de 1,2 m

- Diamètre maximum du rouleau de bobinage: 180mm

* Conditions d'enroulement:

- La face avant du support en rouleau et la face d'extrémité du tube en papier doivent être alignées.

- La largeur du support en rouleau doit être identique à la largeur mandrin côté ré-enroulement.

** Il ne peut pas être enroulé si le support est plié ou superposé à l'intérieur du panier.

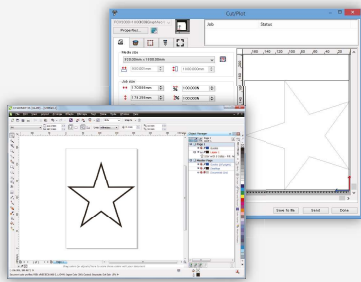
Fonctionnement hors connexion avec une clé USB

Les données de découpe créées à partir de Graphtec Pro Studio/Plus ou de Cutting Master 4 peuvent être enregistrées sur une clé USB. On peut alors piloter directement le plotter depuis la clé USB. Il s'agit d'une méthode de travail simplifiée permettant à l'utilisateur de découper sans l'ordinateur.



Logiciels et plug-in inclus

Plug-in pour Adobe Illustrator et CorelDRAW Cutting Master 4 (PC & Mac)



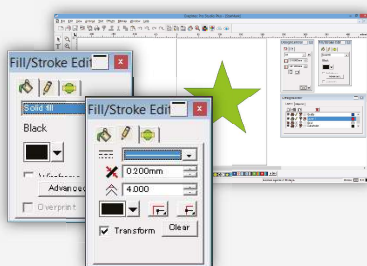
Cutting Master 4 est un logiciel Graphtec plug-in pour Adobe Illustrator et CorelDRAW Graphics Suite. Cutting Master envoie les données de découpe au traceur et permet la création des repères. Il gère les conditions de découpe, les multicopies et bien plus encore. Cutting Master 4 est facile à utiliser et vous permet d'obtenir les meilleures performances de votre traceur. La gestion des repères Adobe Illustrator est enfin disponible.

Systèmes compatibles*	Windows 10/8.1/7, Mac OS X 10.7~mac OS 10.15
Logiciels compatibles**	Adobe Illustrator : CC2019/CC2018/CC2017/CC2015.3/CC2015/CC2014/CC/CS6/CS5/CS4 CorelDRAW : Graphics Suite 2019/2018/2017/X8/X7/X6/X5/X4

<Caractéristiques principales>

- Déplacer, mise à l'échelle directement dans la fenêtre de prévisualisation
- Création d'un contour du caractère, reconnaissance d'une épaisseur de ligne et d'un chevauchement
- Sélection par couleur ou par calque
- Insertion de lignes d'échenillage (horizontales et verticales)
- Divise une découpe en fonction multi-panneau
- Permet de piloter plusieurs traceurs

Logiciel de création graphique Graphtec Pro Studio (PC) Graphtec Studio (Mac)



C'est un logiciel facile à utiliser pour créer des designs originaux. Les créations peuvent être facilement réalisées à l'aide des icônes de création disposées autour de la zone de dessin. Il dispose de fonctionnalités avancées telles que les formes prédéfinies, les ombrages et les fonctions d'édition. Il permet également de paramétrer et d'envoyer en découpe sur le FC9000. Permet d'importer des fichiers au format EPS, AI*, CMX*, PDF* et autres.

Systèmes compatibles**	Graphtec Pro Studio	Windows 10/8.1/7
	Graphtec Studio	Mac OS X 10.6~mac OS 10.15

<Caractéristiques principales>

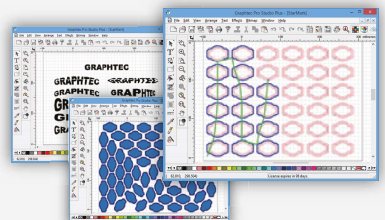
- Créations de formes prédéfinies, types de ligne et autres
- Edition de texte, texte en arc, miroir, texte sur une forme et sur un contour
- Vectorisation des images (bmp, tif, jpg, etc.)
- Permet de piloter plusieurs traceurs
- Importe des fichiers au format EPS, DXF et autres
- Découpe par couleur ou par calque*5
- Cadre et lignes d'échenillage*5

Logiciel de création amélioré en option

Option | Logiciel de création amélioré Graphtec Pro Studio Plus (PC)

Nouveau Edition limitée

- Graphtec Pro Studio Plus fonction strass
- Graphtec Pro Studio Plus imbrication automatique



Graphtec Pro Studio Plus est l'édition complète de Graphtec Pro Studio. Les fonctions proposées en option améliorent la productivité et la conception. Les fonctions supplémentaires incluent: la transformation des caractères et des graphiques, la numérotation automatique, la création de code-barres, les modèles pour la création de strass, l'imbrication, le sens des lignes de coupe, l'ordre de coupe et plus encore.

Systèmes compatibles*	Windows 10/8.1/7
-----------------------	------------------

<Caractéristiques principales de Graphtec Pro Studio Plus>

- Déformation, ombres, textes et formes en bandes
- Correcteur orthographique
- Vectorisation - Filtre pour les images bitmap
- Imbrication intelligente
- Numérotation automatique, Code-barres, QR code, etc.
- Simulation de l'ordre de coupe et modification
- Découpe par couleur ou par calque
- Cadre et lignes d'échenillage

<Caractéristique principale Graphtec Pro Studio Plus Strass>

Fonction de création de pochoir à strass

<Caractéristique principale Graphtec Pro Studio Plus imbrication intelligente>

Imbrication (Automatique, intelligente)

(*3) Pour plus d'informations à propos des systèmes compatibles ou des logiciels fournis, consultez le site Graphtec ou contactez votre représentant Graphtec.

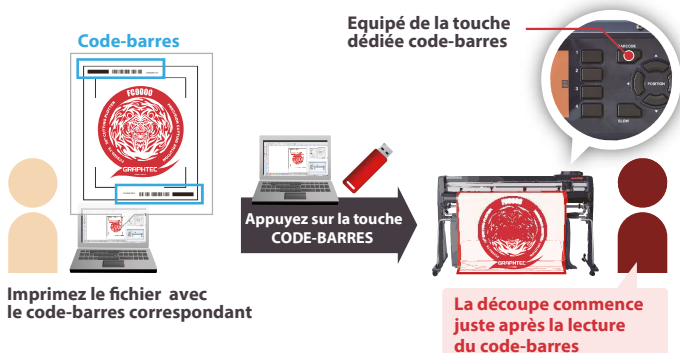
(*4) Adobe Illustrator CS 4 compatible Windows uniquement. (*5) Disponible avec Graphtec Pro Studio.

ARMS 8.0 pour un détourage de haute précision

Le système de détection ARMS permet de détourer précisément un contour imprimé grâce à l'utilisation de capteurs qui détectent les repères et réalisent un alignement des axes. D'innombrables fonctions d'amélioration de l'efficacité du système boostent la productivité pour les applications d'impression/découpe de stickers.

Connectivité (Gestion de code-barres/découpe en continu)

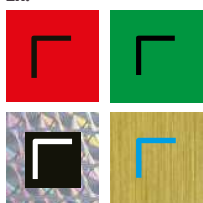
A la lecture du code-barres, le FC 9000 va détecter automatiquement le fichier correspondant sur le PC ou sur la clé USB. Cette fonction ne dépend pas du type d'imprimante ou du RIP utilisés.



Prend en charge les repères de couleur / les supports spéciaux

Grâce aux améliorations apportées à l'algorithme de l'ARMS, une grande variété de supports est désormais compatible, notamment le papier holographique et les feuilles réfléchissantes.

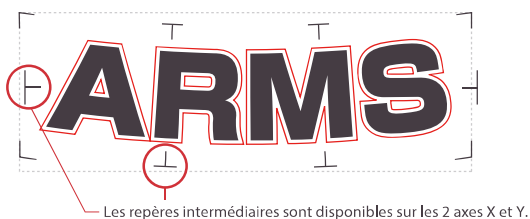
Ex.



* Le capteur peut ne pas être en mesure de lire certaines combinaisons de supports spéciaux et de marques de couleur.

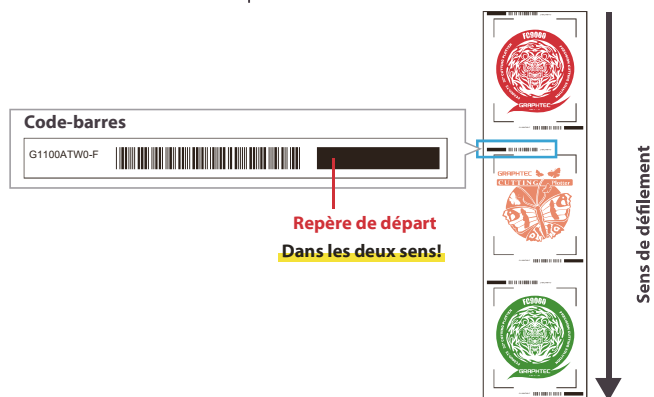
Compensation par zone (XY)

Cette fonction a été développée en addition à la compensation actuelle par zone sur l'axe X. Le repère intermédiaire est maintenant également disponible sur l'axe Y.



Découpe en continu (Fonction connectivité)

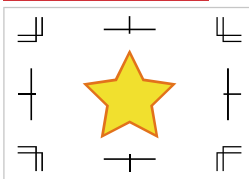
La gestion des codes-barres permet d'effectuer des travaux successifs après la lecture du "Repère de départ" du nouveau code-barres. On peut donc maintenant faire du P&C séquentiel sur un rouleau.



Prend en charge les repères Adobe Illustrator

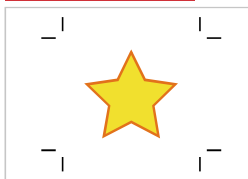
On accède aux repères Adobe Illustrator en utilisant le plug-in Cutting Master.

Repères style Japonais



Principalement utilisé en Asie.

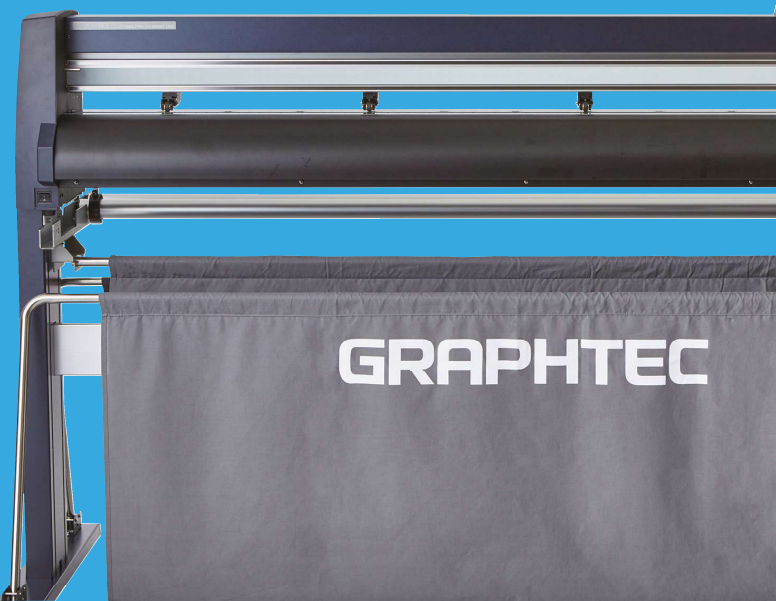
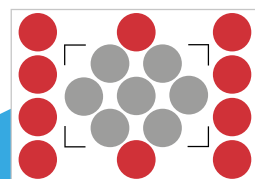
Repères style Roman



Utilisé dans la plupart des pays.

Une plus grande surface utile

Elle comprend des objets qui sont en dehors de la surface définie par les repères. La productivité augmente puisque les pertes de matière sont réduites.



GRAPHTEC

Spécifications				
Modèle	FC9000-75	FC9000-100	FC9000-140	FC9000-160
Configuration	Entrainement par rouleau à micro-traction			
Méthode d'entraînement	Servo moteur numérique			
Surface de découpe max.*1 (L x l)	762 mm x 50 m	1067 mm x 50 m	1372 mm x 50 m	1626 mm x 50 m
Surface de découpe garantie*1	742 mm x 15 m	1047 mm x 10 m / 762 mm x 15 m	1352 mm x 10 m / 762 mm x 15 m	1607 mm x 10 m / 762 mm x 15 m
Largeur de film compatible	Min.*2	50 mm		
	Max.	920 mm (36,2 pouces)	1224 mm (48,1 pouces)	1529 mm (60,1 pouces)
Diamètre de rouleau compatible	76 à 200 mm (160 mm lorsque les flasques en option sont utilisés - OPH-A21)			
Poids max. des rouleaux	12 kg	16 kg	20 kg	24 kg
Largeur de film compatible pour l'enrouleur	-	-	200 à 1372 mm	200 à 1626 mm
Poids max. du rouleau pour l'enrouleur	-	-	20 kg	24 kg
Massicot automatique (largeur max.)	762 mm	1067 mm	1372 mm	1626 mm
Vitesse de découpe max.	1485 mm/s à 45°			
Accélération max.	4 G (39,2 m/s ² à 45°)			
Force de découpe max.	5,88 N (600gf)			
Taille mini. des caractères	5 mm police alphanumérique (varie en fonction de la police de caractères et du média)			
Résolution mécanique	0,005 mm			
Résolution programmable	GP-GL : 0,1/0,05/0,025/0,01 mm HP-GL™*3 : 0,025 mm			
Reproductibilité*1	Max. 0,1 mm jusque 2 m (excluant l'expansion et la contraction du média)			
Nombre de galets en standard	2 galets	3 galets	4 galets (Max. 5 (option))	
Nombre d'outils	1 outil en standard (lame, stylo ou outil à poncif); 2 ème outil en option (porte-stylo)			
Types de lames	Acier rapide			
Types de stylos	Pointe feutre à base eau, pointe bille à base huile			
Types de films	Épaisseur jusqu'à 0,25 mm, film de marquage film PVC / fluorescent / réfléchissant, film polyester sous certaines conditions, Film hautement réfléchissant (diamant, Ingénierie grade)*4			
Afficheur	LCD rétro éclairé de 94 mm, supporte 10 langues			
Interface	USB 2.0 et Ethernet 10BASE-T/100BASE-TX			
Mémoire tampon	2 MB			
Langage graphique	GP-GL / HP-GL™*3			
Systèmes compatibles*5	Windows 10/8.1/7 Mac OS X 10.6 ~ 10.11 / macOS 10.12 ~ 10.15 (Graphtec Studio: 10.6 - 10.15, Cutting Master 4: 10.7 - 10.15)			
Applications logicielles*5	Graphtec Pro Studio(Windows)*7, Graphtec Studio(Mac), Cutting Master 4*7, Windows Driver			
Alimentation	100 V - 240 V AC, 50 / 60 Hz			
Consommation	120 W max			
Conditions d'utilisation	10 à 35 °C, 35 à 75 % d'humidité (sans condensation)			
Conditions d'utilisation optimales	16 à 32 °C, 35 à 70 % d'humidité (sans condensation)			
Dimensions*8 (L x P x H)	1360 x 1151 x 1232 mm	1665 x 1151 x 1232 mm	1970 x 1151 x 1232 mm	2224 x 1151 x 1232 mm
Poids*8	49 kg	56 kg	64 kg (80,9 kg avec l'enrouleur automatique)	70 kg (88,5 kg avec l'enrouleur automatique)
Certification sécurité	PSE, UL/cUL, CE mark			
Certification EMC	VCCI Class A, FCC Class A, CE mark			

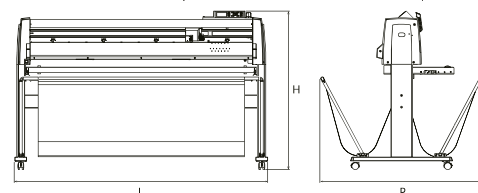
Option		
Désignation	Référence	Description
Enrouleur automatique	OPH-A43	Pour FC9000-140
	OPH-A44	Pour FC9000-160
Galet supplémentaire	OPH-A47	Pour FC9000-140 ou FC9000-160
Second porte-outil	ECK0013	Second porte-outil (option montage usine)
Flasques	OPH-A21	Flasques pour guider les rouleaux de matière
Graphtec Pro Studio Plus	OPS682-PLS	Edition supérieure de Graphtec Pro Studio (1 licence)
Graphtec Pro Studio Plus Strass	OPS682-RSF	Edition limitée avec la fonction strass (1 licence)
Graphtec Pro Studio Plus Imbrication Auto	OPS682-ANF	Edition limitée avec la fonction imbrication auto (1 licence)

Consommables			
Désignation	Référence	Description	Conditionnement
Porte-lame	PHP33-CB09N-HS	Pour lame CB09U	1 pièce
	PHP33-CB15N-HS	Pour lame CB15U	1 pièce
	PHP35-CB09-HS	Pour lame CB09U	1 pièce
	PHP35-CB15-HS	Pour lame CB15U	1 pièce
Lames de découpe	CB09UB-5	Ø 0,9 mm, angle 45°, acier rapide	5 lames/boîte
	CB15U-5	Ø 1,5 mm, angle 45°, pour papier / cartonnette	5 lames/boîte
	CB15U-K30-5	Ø 1,5 mm, angle 30°, pour papier / cartonnette	5 lames/boîte
	CB15UA-5	Ø 1,5 mm, angle 45°, pour film hautement réfléchissant	5 lames/boîte
Lame de massicot	PM-CC-002	Type super acier	1 pièce
	PM-CT-001	Pour ajuster la longueur de lame	1 pièce
Porte-stylo feutre	PHP31-FIBER	Pour les feutres de la série KF700	1 pièce
Stylo feutre aqueu	KF700-BK	Feutre noir	5 feutres
	KF700-RD	Feutre rouge	5 feutres
Porte-stylo bille	PHP34-BALL	Pour les stylos billes de la série KB700	1 pièce
Stylo bille à base huile	KB700-BK	Stylo bille noir	5 stylos
Outil à poncif	PPA33-TP12	Pointe acier Ø 1,2 mm	1 pièce
	PM-CR-005	Pour le modèle FC9000-75	1 pièce
Bande martyre	PM-CR-006	Pour le modèle FC9000-100	1 pièce
	PM-CR-007	Pour le modèle FC9000-140	1 pièce
	PM-CR-008	Pour le modèle FC9000-160	1 pièce

Accessoires standard		
Désignation	Qté	Description
Cordon secteur	1	
Câble USB	1	Longueur 2,9 m
Porte-lame	1	PHP33-CB09N-HS
Lame	1	CB09UB-1P
Loupe	1	PM-CT-001
Porte stylo feutre	1	PHP31-FIBER
Stylo feutre à base eau	1	KF700-BK (noir)
Piètement	1	
Support de rouleau	1	
Panier	1	
DVD-ROM	1	Driver Windows, Graphtec Pro Studio (Windows, 1 licence), Graphtec Studio (Mac), Cutting Master4
Document imprimé	1	Guide de mise en route et de sécurité
Manuel utilisateur	1	En téléchargement

- *1 Utilisé avec les conditions de découpe et le support spécifiés par Graphtec. Pour la découpe de grande longueur, le panier a été utilisé.
- *2 Dépend des conditions d'utilisation.
- *3 HP-GL™ est une marque enregistrée de Hewlett-Packard Company.
- *4 Pour la découpe de certains films hautement réfléchissant, l'utilisation des lames CB15UA/CB15UA-K30 et d'un support media renforcé est recommandée.
- *5 Graphtec ne supporte pas les logiciels/pilotes utilisés avec les systèmes d'exploitation devenus obsolètes et qui ne sont plus pris en charge par le développeur du système d'exploitation.
- *6 Les logiciels sont disponibles en téléchargement.
- *7 Une connexion à Internet est nécessaire à l'installation pour enregistrer ou activer une application logicielle.
- *8 Le piètement et le panier sont inclus.

Dimensions
Pour les dimensions de chaque modèle, consultez le tableau des spécifications.



- Toutes les marques déposées ou enregistrées des logiciels et matériels cités dans ce document sont la seule propriété des sociétés correspondantes.
- Spécifications sujettes à modifications sans préavis - Données non contractuelles.

⚠ Priorité à la sécurité

- Avant toute utilisation, veuillez lire le mode d'emploi afin d'utiliser le matériel conformément à la description.
- Pour éviter tout dysfonctionnement ou choc électrique, veillez à ce que le branchement électrique soit conforme aux normes en vigueur.

ANKERSMIT France

Z. I. de la Pilaterie - 9e rue des Champs
59650 VILLENEUVE D'ASCQ
Tél: 03.20.72.73.84 - Email: decoupe@ankersmit.fr

Website www.ankersmit.fr



FC9000/10-19/kaa